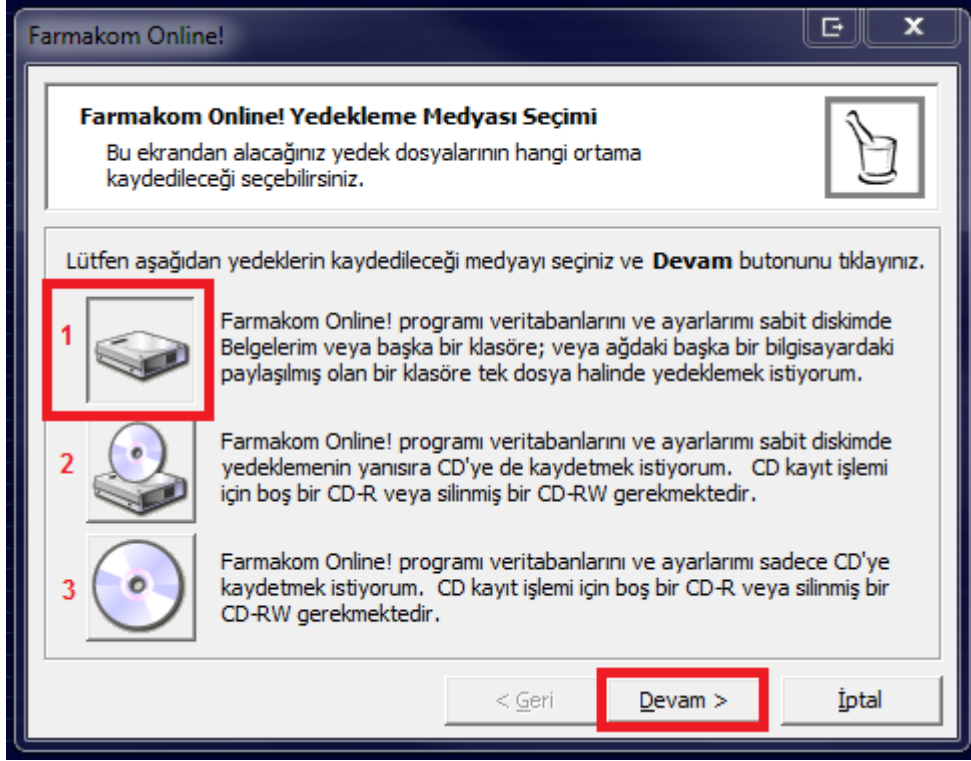


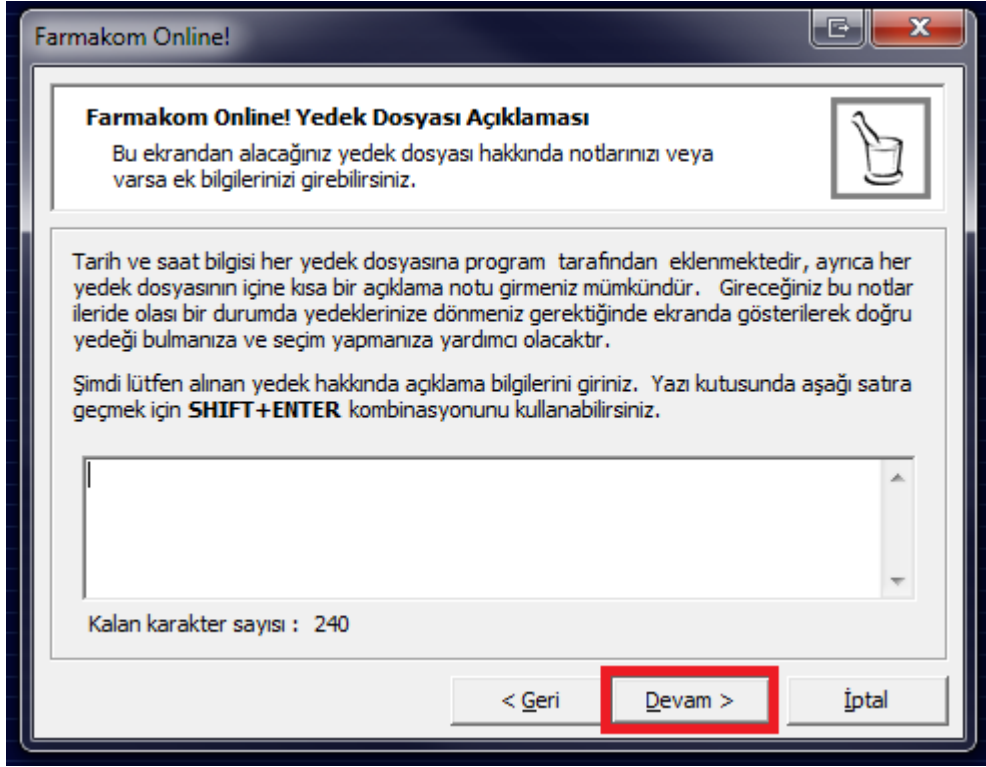
## FARMAKOM ECZANE PROGRAMINDA OTOMATİK YEDEKLEME İŞLEMLERİ

Programınızda otomatik yedek alabilmek için aşağıdaki adımları uygulayınız:

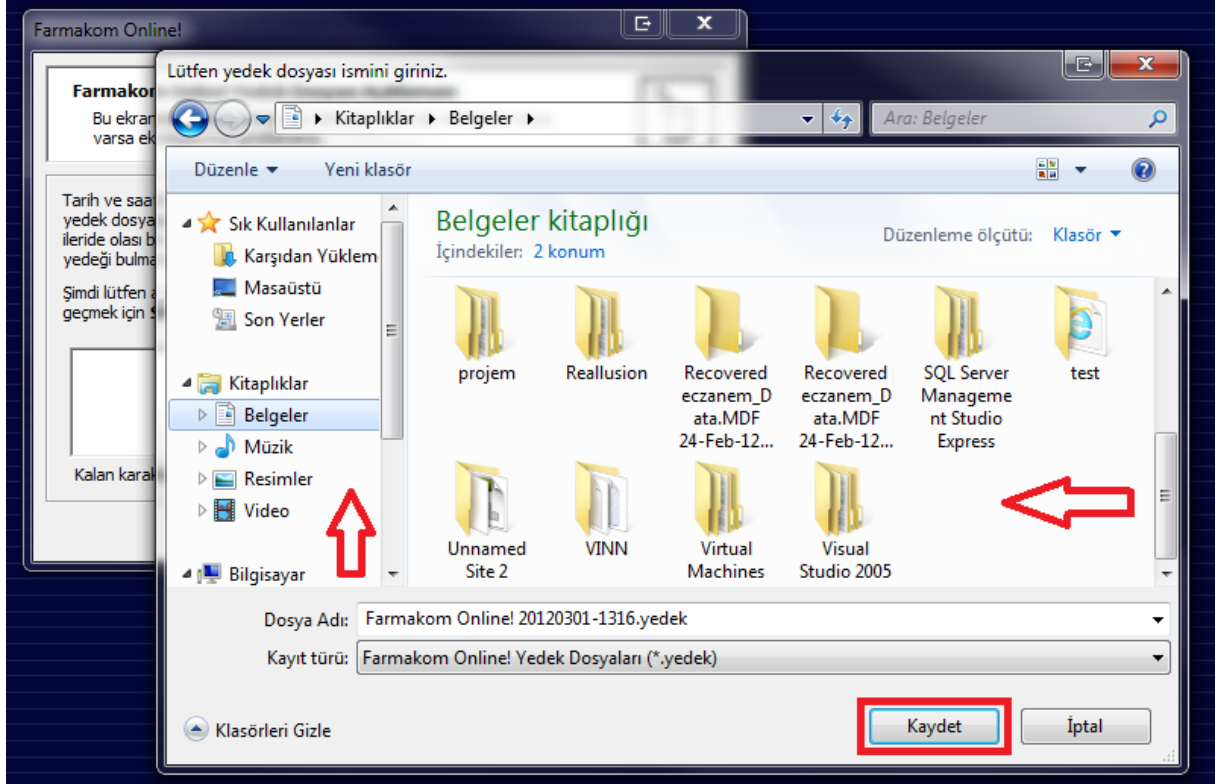
- 1- Programın ilk açılışında yedekleme uyarı gelecektir. Bu ekranı yedek almadan kapatmayınız.



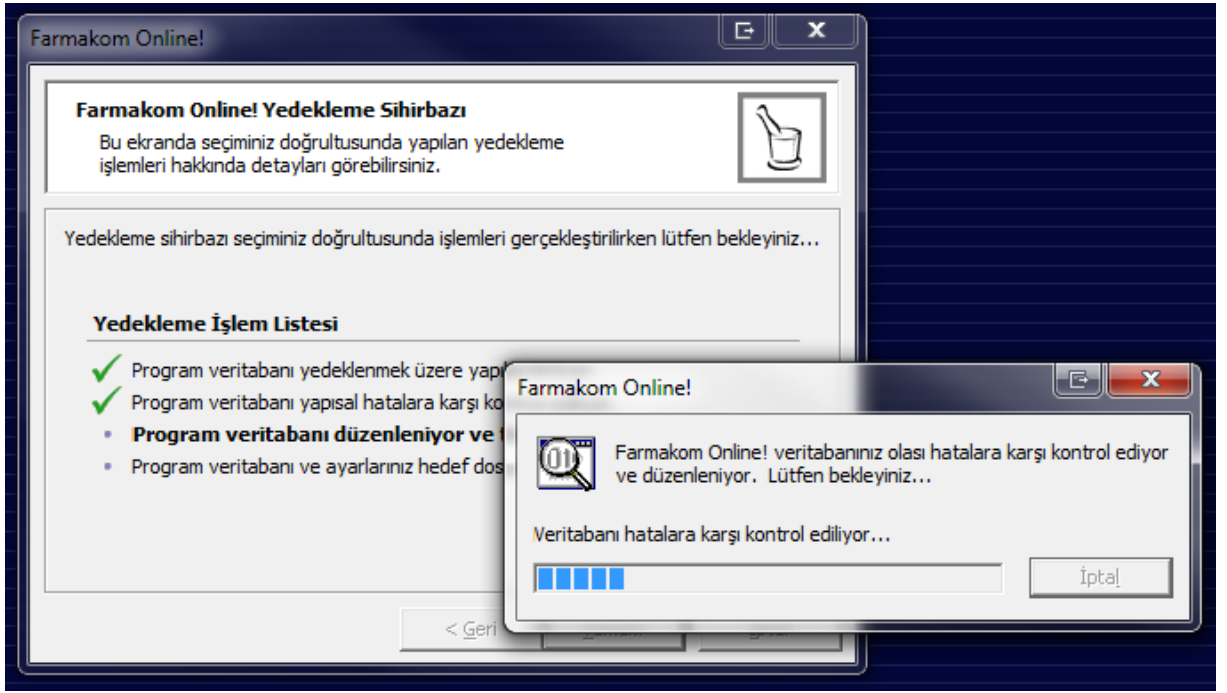
Açılış anında varsayılan olarak en üstteki buton seçilecektir. Programınızın bilgisayarınıza yedeklenmesi için bu seçenek yeterlidir ancak aynı zamanda CD ye de yedek almak istiyorsanız diğer seçenekleri kullanabilirsiniz. "Devam" butonu ile sonraki adıma geçiniz ve aşağıdaki resimleri inceleyiniz.



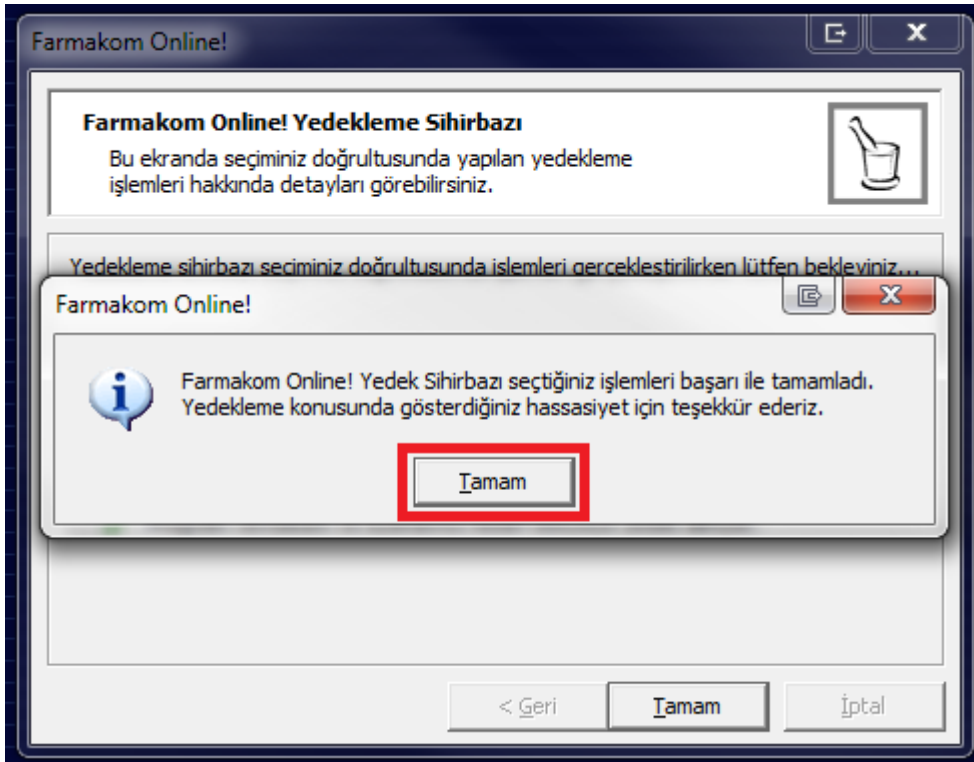
Bu ekranda herhangi bir açıklama girebilirsiniz ya da boş geçebilirsiniz. “Devam” butonuna basınız.



Bu ekranda bilgisayarınızda yedek almak istediğiniz klasörü seçerek “Kaydet” butonuna basınız.



Yedekleme işlemi başlayacaktır.



İşlemin başarılı bir şekilde tamamlandığı ile ilgili bilgi ekranı açılacaktır. "Tamam" butonuna basarak işlemi tamamlayabilirsiniz.

Yedekleme ekranını program açılışında yedek almadan kapattıysanız aşağıdaki şekilde yedekleme ekranını tekrar açabilir ve yukarıdaki adımları uygulayabilirsiniz.

